

SEAL BAND | SEAL SQUARE

RUBAN MONO-ADHÉSIF POUR INTÉRIEUR



EFFICACE

Le support prémoulé permet de sceller plus facilement et plus efficacement les coins concaves ou convexes et les bords.

VERSION SQUARE

Idéale pour des petits scellements ponctuels ou pour trous les utilisés dans la technique de l'insufflation, où la précision est requise.



COMPOSITION

- 1 support : papier renforcée par un film protecteur
- 2 colle : dispersion acrylique sans solvants
- 3 couche de séparation : papier siliconé



CODES ET DIMENSIONS

SEAL BAND

CODE	liner [mm]	B [mm]	L [m]	liner [in]	B [in]	L [ft]	
SEAL60	60	60	25	2.4	2.4	82	10
SEAL1248	12/48	60	25	0.5/1.9	2.4	82	10
SEAL3030	30/30	60	25	1.2/1.2	2.4	82	10

SEAL SQUARE

CODE	B [mm]	H [mm]	L [m]	B [in]	H [in]	L [ft]	pcs/rouleau	
SEAL180	180	180	36	7.1	7.1	118	200	1



POSE RAPIDE

Versions avec liner prédécoupé disponibles pour une pose rapide et facile.

SÛR

Support en papier renforcé, idéal pour utilisation intérieure ; étanchéité à l'air garantie dans le temps.

■ DONNÉES TECHNIQUES

Propriété	norme	valeur	USC units
Épaisseur	EN 1942	0,3 mm	13 mil
Force d'adhérence sur acier à 90°	ISO 29862	≥ 35 N/25 mm	≥ 8 lbf/in
Force d'adhérence sur OSB à 90° après 10 minutes	EN 29862	3,5 N/10 mm	2.0 lbf/in
Force d'adhérence sur OSB à 180° après 10 minutes	EN 29862	11,0 N/10 mm	6.3 lbf/in
Force d'adhérence (moyenne) sur membrane en PP après 24 heures ⁽¹⁾	EN 12316-2	15,0 N/50 mm	1.7 lbf/in
Force d'adhérence au cisaillement de l'assemblage sur membrane en PP après 24 heures ⁽²⁾	EN 12317-2	120,0 N/50 mm	13.7 lbf/in
Transmission de la vapeur d'eau (Sd)	EN ISO 12572	6 m	0.58 US Perm
Température d'application ⁽³⁾	-	0/+40 °C	+32/+104 °F
Résistance aux températures	-	-30/+100 °C	-22/+212 °F
Température de stockage ⁽⁴⁾	-	+15/+25 °C	+59/+77 °F
Classification VOC française	ISO 16000	A+	-
Émissions VOC	EN 16516	très faibles	-
Présence de solvants	-	non	-

⁽¹⁾Valeur minimale requise selon DTU 31.2 P1-2 (France) : 15 N/50 mm.

⁽²⁾Valeur minimale requise selon DTU 31.2 P1-2 (France) : 40 N/50 mm.

⁽³⁾Sur support sec et à température > 0 °C. Il est nécessaire de garantir l'absence de condensation ou de gel sur la surface.

⁽⁴⁾Stocker le produit dans un lieu sec et abrité pendant un maximum de 12 mois.

♻️ Classification des déchets (2014/955/EU) : 08 04 10.

■ DOMAINES D'APPLICATION



■ GAMME DE PRODUITS



SEAL60



SEAL1248



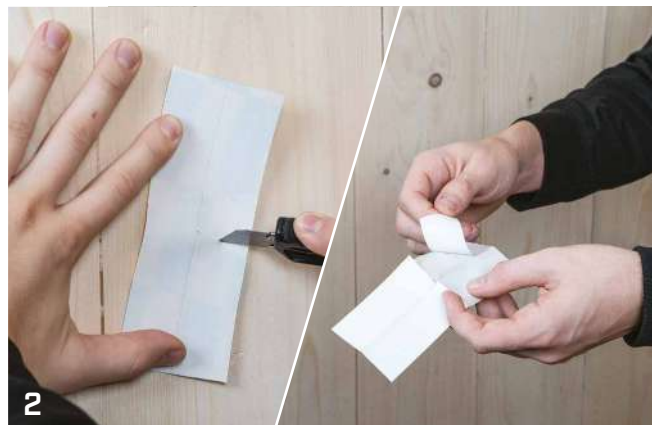
SEAL3030



SEAL180

CONSEILS DE POSE

DÉTAIL DE L'ANGLE



2 MARLIN, CUTTER

4 ROLLER



DÉTAIL SCELLEMENT DE LA POUTRE



1 MARLIN, CUTTER

3 ROLLER

DÉTAIL SCELLEMENT TROU FENÊTRE



1 MARLIN, CUTTER

4 ROLLER